



Welcome

Day



Welcome day

E' un progetto di accoglienza che mira a far conoscere il nuovo ordine di scuola agli iscritti alla classe prima: a superare l'ansia legata ai cambiamenti attraverso attività espressive, grafiche, motorie e di gruppo, atte a promuovere la socializzazione la comunicazione interpersonale e di ascolto, a favorire l'espressione di sé.

Prima dell'inizio dell'anno scolastico i docenti presenteranno il progetto ai genitori in un Open Day.

Il nostro Progetto "Welcome Day" nasce dalla necessità di accogliere i bambini e le famiglie nella scuola che non hanno potuto visitare e dalla volontà di avviare le attività didattiche prima dell'inizio ufficiale dell'anno scolastico. L'accoglienza delle alunne e degli alunni nel nostro Istituto è fondata sulla continuità con la scuola dell'infanzia e va a concretizzarsi in questo progetto che prosegue la narrazione della storia iniziata nelle sezioni dei 5 anni:

Creare condizioni per accoglierli in modo graduale e aiutarli a vivere il momento del passaggio come un momento di crescita



FINALITA'

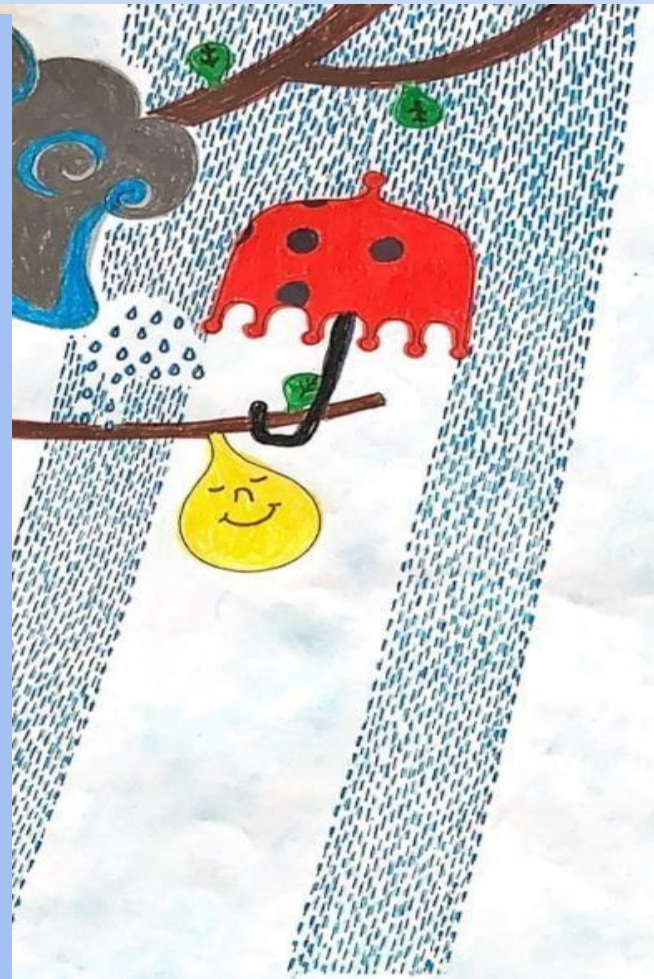
Esplorare lo spazio scuola come luogo avventuroso da scoprire insieme ai compagni

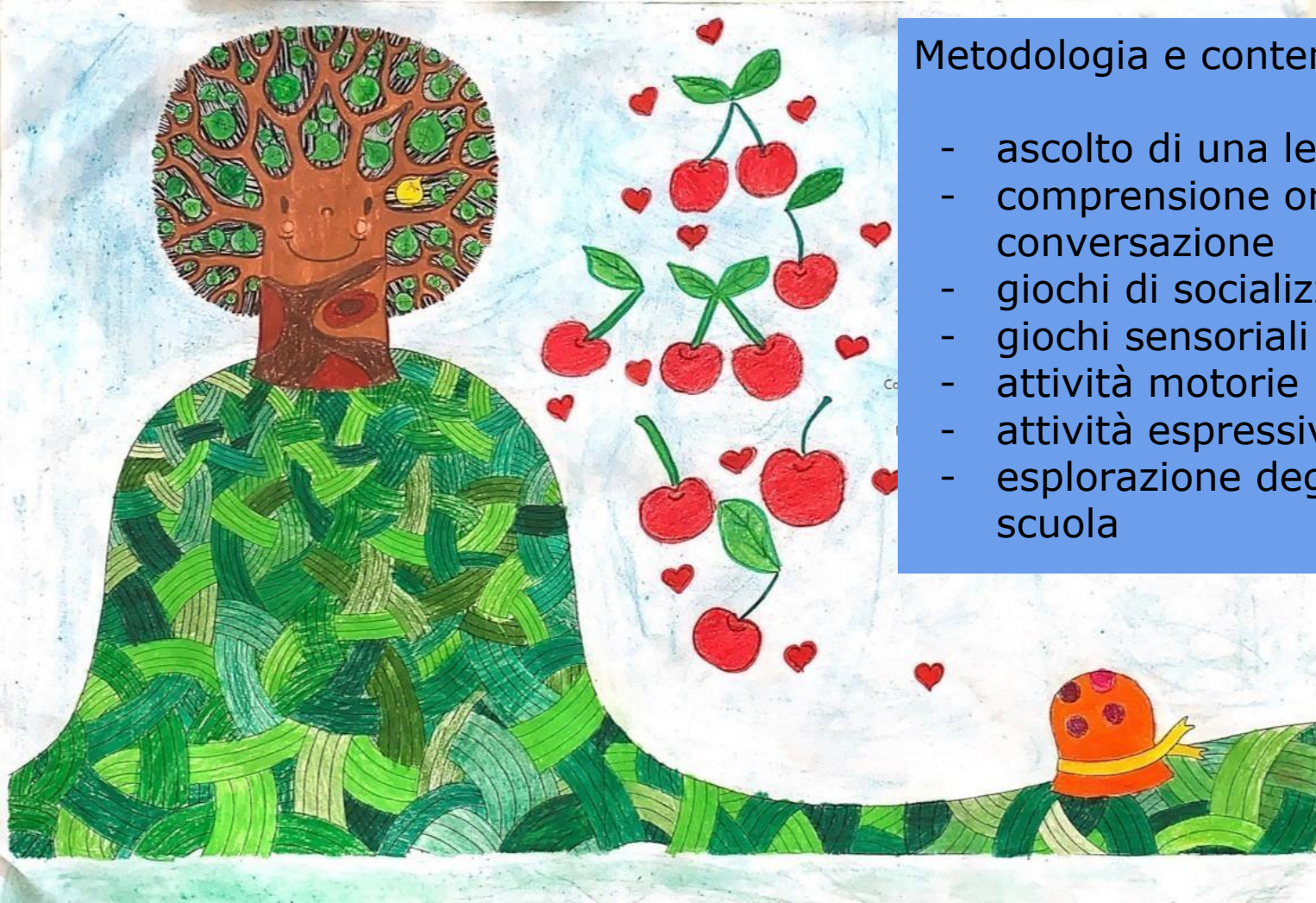
Favorire lo sviluppo delle dinamiche sociali con i pari e gli adulti nel nuovo gruppo classe e nella nuova realtà scolastica.

Articolazione del progetto "Welcome Day":

- Sabato 4 settembre dalle ore 9,30 alle ore 11,30: presentazione del progetto ai genitori in un Open Day in presenza nelle scuole;
- Giovedì 9 e venerdì 10 settembre dalle ore 9,00 alle ore 12,30: attività con i bambini divisi nei gruppi classe.

Sono pianificate attività in continuità con il Progetto Ponte svolto durante l'anno appena concluso che vedeva protagonista la storia narrata nel libro CHISSADOVE. Le avventure dell'albero dal cuore di ciliegio continuano "narrate dalle insegnanti" e sono il filo conduttore di queste giornate.





Metodologia e contenuti:

- ascolto di una lettura
- comprensione orale e conversazione
- giochi di socializzazione
- giochi sensoriali all'aperto
- attività motorie
- attività espressive
- esplorazione degli spazi della scuola



Valutazioni in itinere e finali attraverso l'osservazione degli alunni per rilevare le seguenti abilità:

- ascolto e parlato
- partecipazione e interesse
- autonomia
- prerequisiti
- espressione di sé